



ALLPLAN

ricostruzione STABILIMENTO LAVORAZIONE CARNI,

Ospedaletto Lodigiano- Lodi

CASTIGLIONI & NARDI

PERCHÉ CASTIGLIONI & NARDI HA SCELTO ALLPLAN?

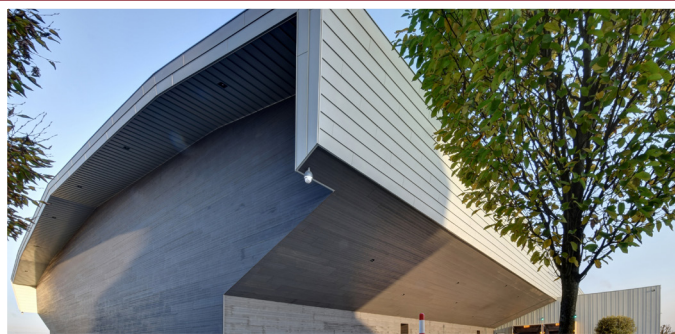
I lavori di ricostruzione, contestuali alla progettazione architettonica ed al coordinamento del progetto degli impianti e delle strutture che, unitamente alla Direzione Lavori, svolti dallo Studio Castiglioni & Nardi Architetti Associati, partiti a luglio del 2015 hanno consentito in meno di un anno la ripresa della produzione, con un notevole incremento rispetto alle capacità dell'impianto preesistente. La rapidità ha rappresentato da subito il tratto caratteristico di quest'opera che, pur nella sua complessità costruttiva e tecnologica, è risorta in nove mesi dalle ceneri di un incendio. L'utilizzo di Allplan è stato determinante ed efficace nell'arco di tutto il processo di progettazione che, visti i ridottissimi tempi a disposizione, ha affiancato in tempo reale la costruzione permettendo di scambiare ed incrociare costantemente il modello BIM con tutti i soggetti coinvolti.



”

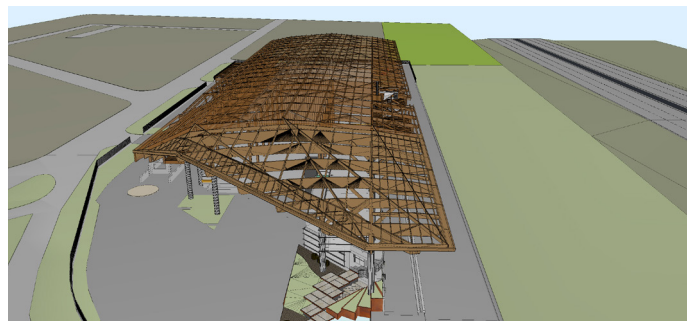
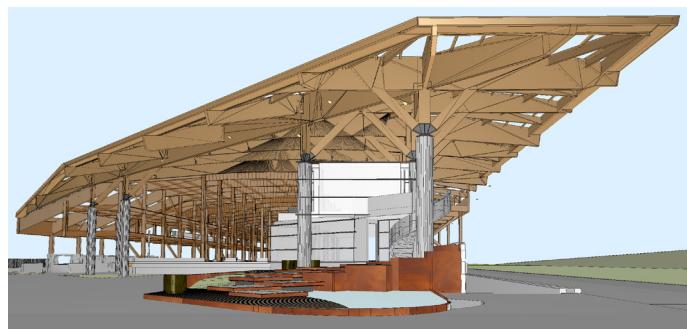
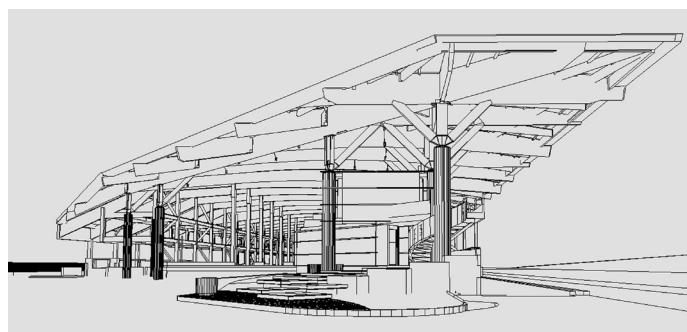
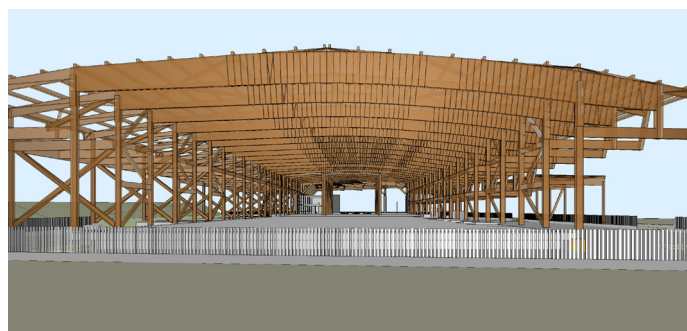
A questa Struttura è stato riconosciuto il privilegio di essere inserita nell'elenco **PROMOSSO DAL MIBACT-Ministero per i Beni e le Attività Culturali ed il Turismo** e da **REGIONE LOMBARDIA** con la **COLLABORAZIONE** del **POLIMI-Politecnico di Milano** per raccogliere gli edifici più significativi realizzati in Lombardia dal 1945 ad oggi.

Arch. Claudio Castiglioni
Titolare **CASTIGLIONI & NARDI, Varese**



IL PROGETTO

Lo stabilimento Carnitalia occupa un ampio lotto di forma trapezoidale con giacitura parallela al tracciato dell'Autostrada del Sole, che in quel tratto corre su un rilevato di 7 metri. L'attuale configurazione architettonica è il risultato di un intervento di ricostruzione realizzato tra il 2015 e il 2016, che ha riutilizzato una parte dei corpi di fabbrica preesistenti, quasi completamente distrutti da un incendio. La struttura portante e quelle dell'involucro di facciata e copertura sono completamente in legno (scelto per rapidità di esecuzione oltre che per ragioni di sostenibilità). Tutte le tecniche costruttive adottate, ad eccezione delle opere interrato, sono di tipo "a secco": una scelta che ha velocizzato i tempi di costruzione ed è finalizzata a facilitare futuri adattamenti distributivi e tecnologici.



La gestione dei progetti in modalità BIM si rivela essenziale nel prospettare e verificare costantemente gli aspetti urbanistici e ambientali, architettonici e strutturali, tecnico-costruttivi e tecnologici.

Arch. Claudio Nardi
Titolare CASTIGLIONI & NARDI, Varese



Lo "Studio Castiglioni & Nardi Architetti Associati" fondato poco più di tre decenni fa ha sede a Varese e occupa stabilmente dodici persone tra titolari e collaboratori. Le realizzazioni più significative sono state pubblicate su riviste di architettura a diffusione nazionale e internazionale tra cui: L'Arca, L'Architettura cronache e storia, Ottagono, Modulo, Ville e Giardini, l'Industria Italiana del Cemento. Nell'anno 2006 una delle opere è stata inserita nel volume "Italybuilds" (l'Arca Edizioni) commissionato dal Ministero degli Affari Esteri per divulgare nel mondo l'architettura italiana contemporanea.

Studio Castiglioni & Nardi Architetti Associati
Via Generale Cantore 36 - 21100 Varese
www.studiocastiglioninardi.it

Rivenditore Allplan per le provincie di Milano, Lodi, Pavia, Monza Brianza



Viale Richard 1 - 20143 Milano
Tel. 02.891741 - harpaceas.it